



GOLF GTI

Medida
mais
utilizada



Descrição:

Este modelo utiliza espaçadores SM |auto parts de 10mm nas rodas dianteira e 15mm nas rodas traseiras

GOLF GTI



Descrição:

Este modelo utiliza espaçadores SM |auto parts de 10mm nas rodas dianteira e 15mm nas rodas traseiras

GOLF GTI



Descrição:

Este modelo utiliza espaçadores SM |auto parts de 10mm nas rodas dianteira e 15mm nas rodas traseiras

GOLF GTI



Descrição:

Este modelo utiliza espaçadores SM |auto parts de 10mm nas rodas dianteira e 15mm nas rodas traseiras

GOLF GTI



Descrição:

Este modelo utiliza espaçadores SM |auto parts de 10mm nas rodas dianteiras e 12mm nas rodas traseiras.

GOLF GTI

Medida
mais
utilizada



Descrição:

Este modelo utiliza espaçadores SM |auto parts de 10mm nas rodas dianteira e 15mm nas rodas traseiras

GOLF GTI

Antes



Depois



Descrição:

Este modelo utiliza espaçadores SM | auto parts de 10mm nas rodas dianteira e 15mm nas rodas traseiras

GOLF GTI



Descrição:

Este modelo utiliza espaçadores SM |auto parts de 10mm nas rodas dianteira e 15mm nas rodas traseiras

GOLF GTI



Descrição:

Este modelo utiliza espaçadores SM |auto parts de 10mm nas rodas dianteira e 15mm nas rodas traseiras

GOLF GTI

Medida
mais
utilizada



Descrição:

Este modelo utiliza espaçadores SM |auto parts de 10mm nas rodas dianteira e 15mm nas rodas traseiras

GOLF GTI



Descrição:

Este modelo utiliza espaçadores SM |auto parts de 10mm nas rodas dianteira e 15mm nas rodas traseiras

GOLF GTI

Medida
mais
utilizada



Descrição:

Este modelo utiliza espaçadores SM |auto parts de 10mm nas rodas dianteira e 15mm nas rodas traseiras

GOLF GTI



Descrição:

Este modelo utiliza espaçadores SM |auto parts de 12mm nas rodas dianteira e 15mm nas rodas traseiras

GOLF GTI

Antes



Depois



Descrição:

Este modelo utiliza espaçadores SM |auto parts de 10mm nas rodas dianteiras e 15mm nas rodas traseiras

GOLF GTI



Descrição:

Este modelo utiliza espaçadores SM |auto parts de 10mm nas rodas dianteiras e 15mm nas rodas traseiras

GOLF GTI



Descrição:

Este modelo utiliza espaçadores SM |auto parts de 10mm nas rodas dianteiras e 15mm nas rodas traseiras

GOLF GTI



Descrição:

Este modelo utiliza espaçadores SM |auto parts de 15mm nas rodas dianteira e 20mm nas rodas traseiras

GOLF GTI



Descrição:

Este modelo utiliza espaçadores SM |auto parts de 15mm nas rodas dianteira e 20mm nas rodas traseiras

GOLF GTI



Descrição:

Este modelo utiliza espaçadores SM |auto parts de 15mm APENAS nas rodas TRASEIRAS

GOLF GTI

Antes



Depois



Descrição:

Este modelo utiliza espaçadores SM |auto parts de 15mm APENAS nas rodas TRASEIRAS

GOLF GTI

Rodas não originais da montadora



Descrição:

Este modelo utiliza espaçadores SM |auto parts de 10mm dianteira e 15mm traseira

GOLF GTI

Rodas não originais da montadora



Descrição:

Este modelo utiliza espaçadores SM |auto parts de 10mm nas rodas traseiras.

RODAS: VITTORIA

GOLF GTI

Rodas não originais da montadora



Descrição:

Este modelo utiliza espaçadores SM |auto parts de 10mm nas rodas traseiras.

GOLF GTI

Rodas não originais da montadora



Descrição:

Este modelo utiliza espaçadores SM |auto parts de 10mm nas rodas dianteiras e 12mm nas rodas traseiras.

GOLF GTI

Rodas não originais da montadora



Descrição:

Este modelo utiliza espaçadores SM |auto parts de 10mm nas rodas traseiras.

GOLF GTI

Rodas não originais da montadora



Descrição:

Este modelo utiliza espaçadores SM |auto parts de 10mm nas rodas traseiras.

GOLF GTE



Antes



Depois

Descrição:

Este modelo utiliza espaçadores SM | auto parts de 10mm na dianteira e 15mm na traseira.

GOLF GTE



Descrição:

Este modelo utiliza espaçadores SM |auto parts de 10mm na dianteira e 15mm na traseira.

GOLF



Descrição:

Este modelo utiliza espaçadores SM |auto parts de 10mm nas rodas traseiras.

GOLF



Descrição:

Este modelo utiliza espaçadores SM |auto parts de 15mm nas rodas traseiras.

GOLF TSI



Descrição:

Este modelo utiliza espaçadores SM |auto parts de 20mm nas rodas traseiras.

GOLF TSI

Antes



Depois



Descrição:

Este modelo utiliza espaçadores SM |auto parts de 10mm na dianteira e 15mm na traseira.

GOLF TSI

Antes



Depois



Descrição:

Este modelo utiliza espaçadores SM |auto parts de 10mm na dianteira e 15mm na traseira.

GOLF 1.4 TSI

Depois

Antes



Descrição:

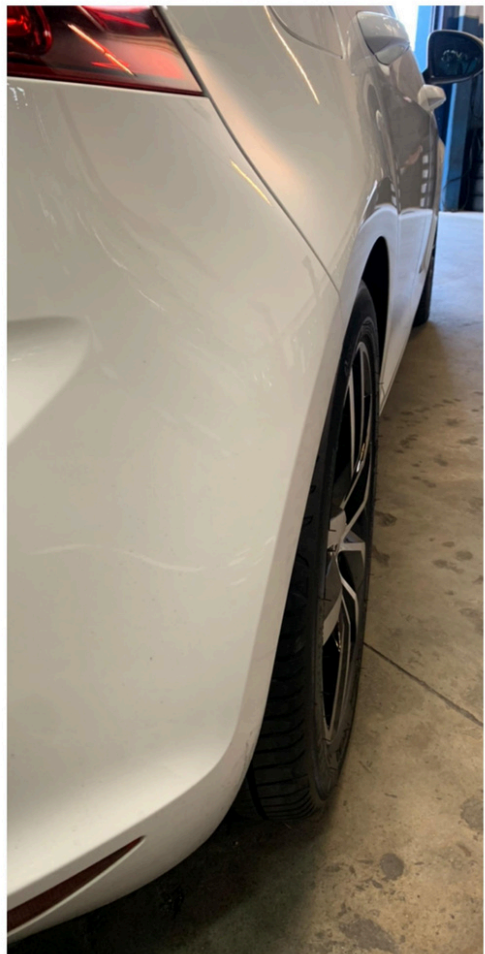
Este modelo utiliza espaçadores SM |auto parts de 10mm na dianteira e 15mm na traseira.

GOLF 1.4 TSI

Antes



Depois



Descrição:

Este modelo utiliza espaçadores SM |auto parts de 10mm na dianteira e 15mm na traseira.

JETTA GLI

Medida
mais
utilizada



Descrição:

Este modelo utiliza espaçadores SM | auto parts de 12mm em todas as rodas

JETTA GLI



Descrição:

Este modelo utiliza espaçadores SM | auto parts de 12mm em todas as rodas

JETTA GLI



Descrição:

Este modelo utiliza espaçadores SM |auto parts de 12mm em todas as rodas

JETTA GLI



Antes



Depois

Descrição:

Este modelo utiliza espaçadores SM |auto parts de 12mm em todas as rodas.

JETTA GLI



Antes



Depois

Descrição:

Este modelo utiliza espaçadores SM | auto parts de 12mm em todas as rodas.

JETTA GLI



Antes



Depois

Descrição:

Este modelo utiliza espaçadores SM | auto parts de 12mm nas rodas dianteiras e 15mm nas rodas traseiras.

JETTA GLI



Descrição:

Este modelo utiliza espaçadores SM | auto parts de 15mm em todas as rodas

JETTA GLI



Descrição:

Este modelo utiliza espaçadores SM | auto parts de 15mm em todas as rodas

JETTA GLI



Descrição:

Este modelo utiliza espaçadores SM | auto parts de 15mm em todas as rodas

JETTA TSI

Antes

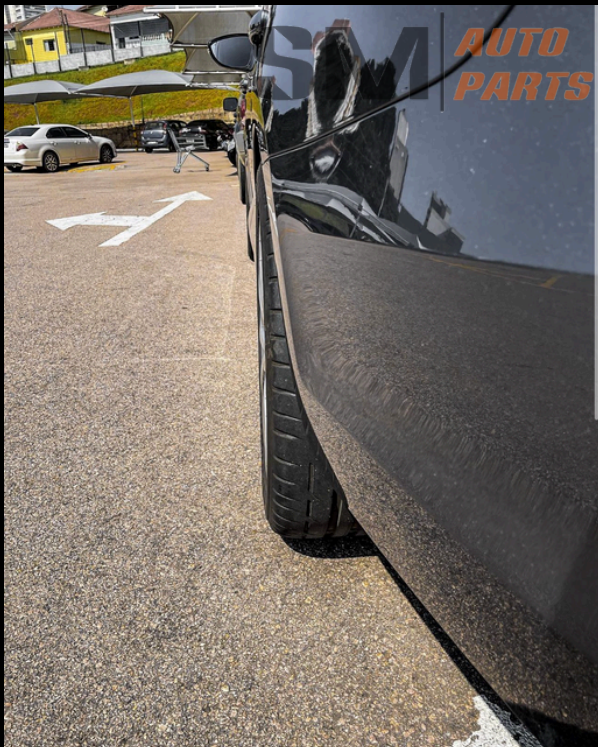
Depois



Descrição:

Este modelo utiliza espaçadores SM |auto parts de 10mm nas rodas dianteira e 15mm nas rodas traseiras

JETTA TSI



Descrição:

Este modelo utiliza espaçadores SM | auto parts de 10mm nas rodas dianteira e 15mm nas rodas traseiras

JETTA TSI



Descrição:

Este modelo utiliza espaçadores SM | auto parts de 10mm nas rodas dianteiras e 15mm nas rodas traseiras

JETTA TSI



Descrição:

Este modelo utiliza espaçadores SM | auto parts de 10mm nas rodas dianteiras e 15mm nas rodas traseiras

JETTA TSI



Descrição:

Este modelo utiliza espaçadores SM | auto parts de 10mm nas rodas dianteiras e 15mm nas rodas traseiras

JETTA TSI



Descrição:

Este modelo utiliza espaçadores SM | auto parts de 10mm nas rodas dianteiras e 15mm nas rodas traseiras

Antes



Depois

Descrição:

Este modelo utiliza espaçadores SM | auto parts de 10mm nas rodas dianteiras e 15mm nas rodas traseiras

JETTA TSI



Antes



Depois

Descrição:

Este modelo utiliza espaçadores SM | auto parts de 10mm nas rodas dianteiras e 15mm nas rodas traseiras

JETTA TSI

Rodas dianteiras

Antes



DEPOIS



Descrição:

Este modelo utiliza espaçadores SM | auto parts de 12mm nas rodas dianteiras e 15mm nas rodas traseiras

JETTA TSI

Rodas traseiras

Antes

DEPOIS



Descrição:

Este modelo utiliza espaçadores SM | auto parts de 12mm nas rodas dianteiras e 15mm nas rodas traseiras

JETTA

modelo: 1.4 comfortline



Descrição:

Este modelo utiliza espaçadores SM |auto parts de 10mm nas rodas dianteiras e 15mm nas rodas traseiras

VIRTUS 2024



Descrição:

Este modelo utiliza espaçadores SM |auto parts de 12mm nas rodas dianteiras e 15mm nas rodas traseiras.

Virtus Exclusive 2025



Descrição:

Este modelo utiliza espaçadores SM |auto parts de 12mm nas rodas dianteiras e 15mm nas rodas traseiras.

PASSAT B8 2018



Descrição:

Este modelo utiliza espaçadores SM |auto parts de 10mm nas rodas dianteiras e 15mm nas rodas traseiras

POLO

Medida
mais
utilizada



Antes

Depois

Descrição:

Este modelo utiliza espaçadores SM | auto parts de 12mm nas rodas dianteiras e 15mm nas rodas traseiras

POLO

Medida
mais
utilizada



Antes



Depois

Descrição:

Este modelo utiliza espaçadores SM | auto parts de 12mm nas rodas dianteiras e 15mm nas rodas traseiras

POLO GTS 2023



Descrição:

Este modelo utiliza espaçadores SM |auto parts de 13mm nas rodas dianteiras e 16mm nas rodas traseiras

POLO GTS 2023



Medida
mais
utilizada

Descrição:

Este modelo utiliza espaçadores SM | auto parts de 13mm nas rodas dianteiras e 16mm nas rodas traseiras

POLO GTS 2023



Descrição:

Este modelo utiliza espaçadores SM |auto parts de 13mm nas rodas dianteiras e 16mm nas rodas traseiras

POLO GTS 2023



Descrição:

Este modelo utiliza espaçadores SM | auto parts de 13mm nas rodas dianteiras e 16mm nas rodas traseiras

POLO

MODELO GTS 2023

Antes



Depois



Descrição:

Este modelo utiliza espaçadores SM | auto parts de 12mm nas rodas dianteiras e 15mm nas rodas traseiras

POLO GTS



Descrição:

Este modelo utiliza espaçadores SM | auto parts de 12mm nas rodas dianteiras e 15mm nas rodas traseiras

POLO



Descrição:

Este modelo utiliza espaçadores SM | auto parts de 15mm em todas as rodas

POLO

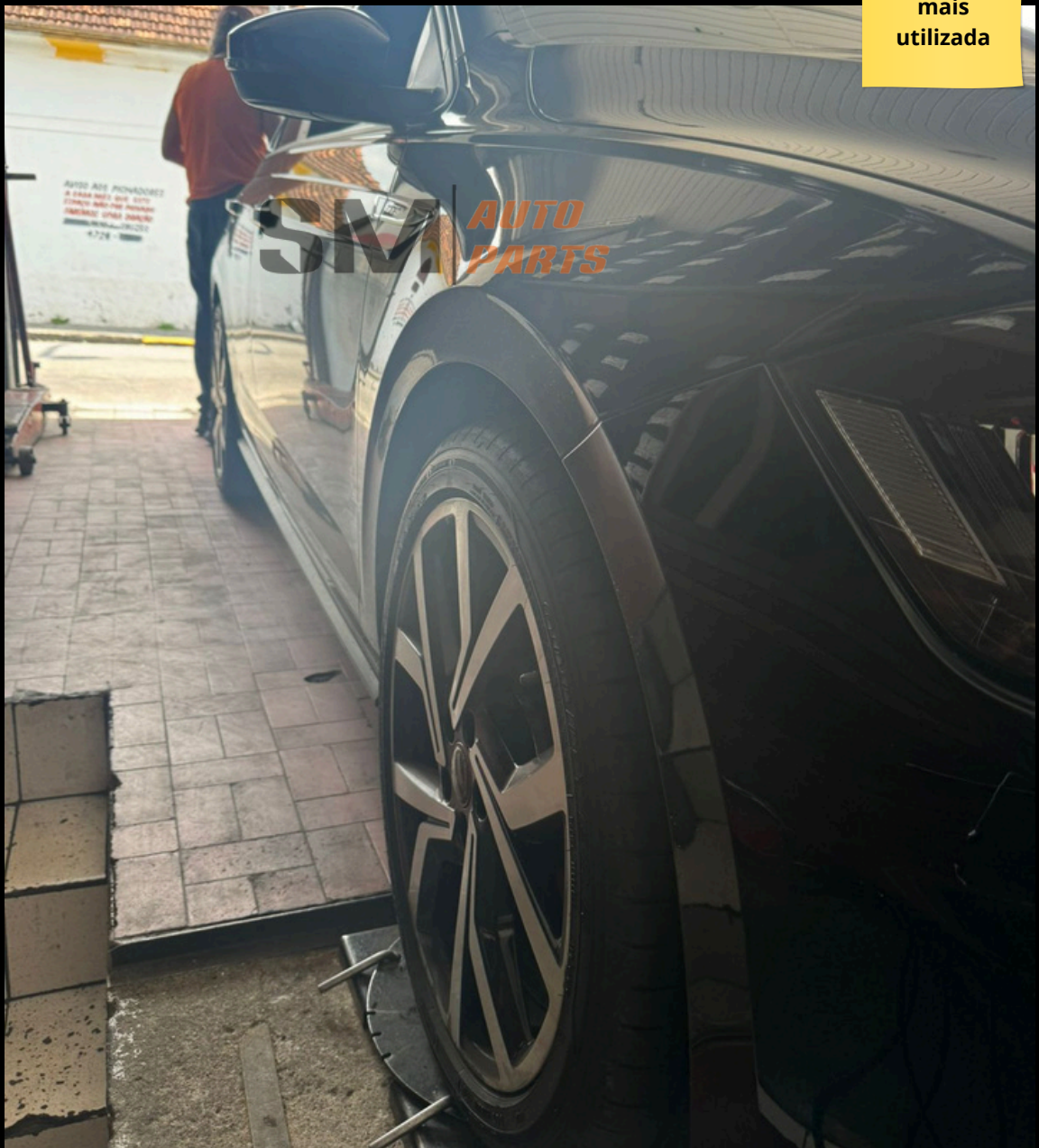


Descrição:

Este modelo utiliza espaçadores SM | auto parts de 10mm nas rodas dianteiras e 15mm nas rodas traseiras

POLO

Medida
mais
utilizada



Descrição:

Este modelo utiliza espaçadores SM |auto parts de 12mm nas rodas dinateras e 15mm nas rodas traseiras

POLO


Medida
mais
utilizada



Descrição:

Este modelo utiliza espaçadores SM |auto parts de 12mm nas rodas dianteiras e 15mm nas rodas traseiras

POLO

RODAS RÉPLICAS GOLF GTI



Descrição:

Este modelo utiliza espaçadores SM | auto parts de 10mm nas rodas dianteiras e 12mm nas rodas traseiras

POLO

RODAS REPLICAS GOLF GTI



Descrição:

Este modelo utiliza espaçadores SM | auto parts de 10mm nas rodas dianteiras e 12mm nas rodas traseiras

POLO



Descrição:

Este modelo utiliza espaçadores SM | auto parts de 10mm nas rodas dianteiras e 15mm nas rodas traseiras

POLO



Descrição:

Este modelo utiliza espaçadores SM | auto parts de 15mm em todas as rodas

NIVUS



Antes

Depois

Descrição:

Este modelo utiliza espaçadores SM | auto parts de 17mm nas rodas traseiras

T-CROSS



Antes



Depois

Descrição:

Este modelo utiliza espaçadores SM | auto parts de 12mm na dianteira e 15mm nas rodas traseiras

TAOS



Descrição:

Este modelo utiliza espaçadores SM |auto parts de 12mm nas rodas dianteiras e 15mm nas rodas traseiras.

Tiguan

Utiliza pneu 255/50



Descrição:

Este modelo utiliza espaçadores SM |auto parts de 10mm nas rodas dianteiras e 12mm nas rodas traseiras

Tiguan


Medida
mais
utilizada

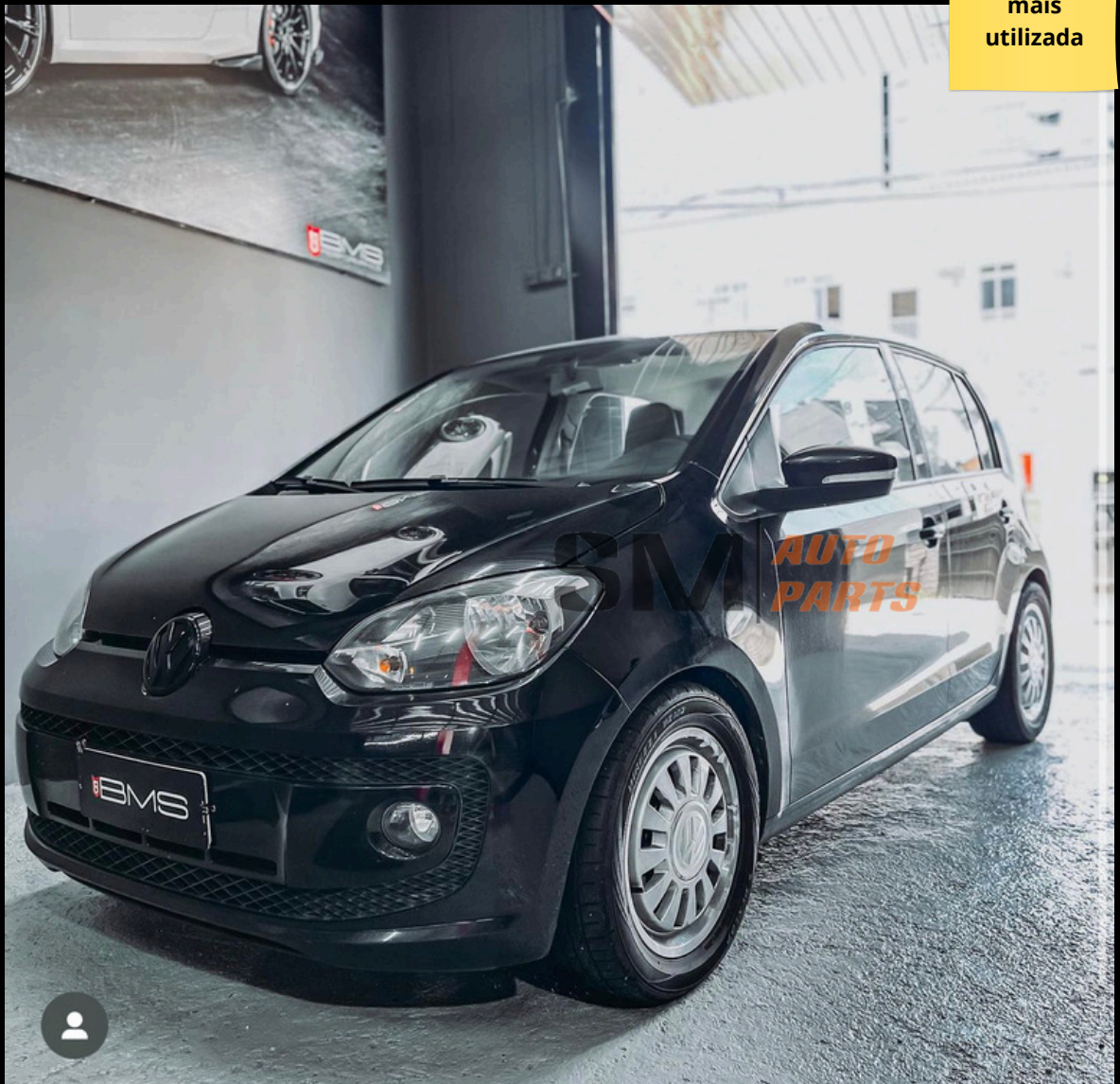


Descrição:

Este modelo utiliza espaçadores SM | auto parts de 10mm nas rodas dianteiras e 15mm nas rodas traseiras

UP

Medida
mais
utilizada



Descrição:

Este modelo utiliza espaçadores SM | auto parts de 12mm nas rodas dianteiras e 15mm nas rodas traseiras

UP

RODAS NÃO ORIGINAIS



Descrição:

Este modelo utiliza espaçadores SM | auto parts de 12mm em todas as rodas

UP

RODAS NÃO ORIGINAIS



ANTES

DEPOIS

Descrição:

Este modelo utiliza espaçadores SM |auto parts de 12mm em todas as rodas

FUSCA TSI



Descrição:

Este modelo utiliza espaçadores SM | auto parts de 10mm nas rodas dianteiras e 15mm nas rodas traseiras

FUSCA TSI



Descrição:

Este modelo utiliza espaçadores SM | auto parts de 10mm nas rodas dianteiras e 15mm nas rodas traseiras